

Rencontres du Tourisme 2024
Atelier vélo 15h30 – 17h

**Construire une destination vélo:
un projet collectif**



©Arnaud Spani



- Les grandes **tendances** du tourisme à vélo
- La **filière vélo** en Lot-et-Garonne : où en sommes nous ?
 - Les offres
 - Les services
 - La promotion et la communication
 - L'observation
- La parole à Gaëtan Couffignal
Cyclo Voyage avec Gaëtan
- Construire une destination vélo, un projet **partagé** et **coconstruit**



Bikepacking

Comité
d'itinéraire

Gravel

4,6 milliards d'€

France Vélo
Tourisme



La France est la 2eme destination vélo dans le monde, derrière l'Allemagne

→ 28 000km d'itinéraires vélo/VTT recensés sur **France Vélo Tourisme** : bien plus en réalité

→ 22 millions de français font du vélo pendant leurs vacances

- 15% itinérant
- 15% sportif
- 5% utilitaire
- 65% loisir

→ 68€/j de dépenses moyenne, contre 55€ pour un « touriste classique »

→ Diversité des pratiques : itinérance, cyclisme sur route, VTT, Gravel, VTC, VAE



Itinérance



Loisir



Sport



Utilitaire

La filière vélo en Lot-et-Garonne.



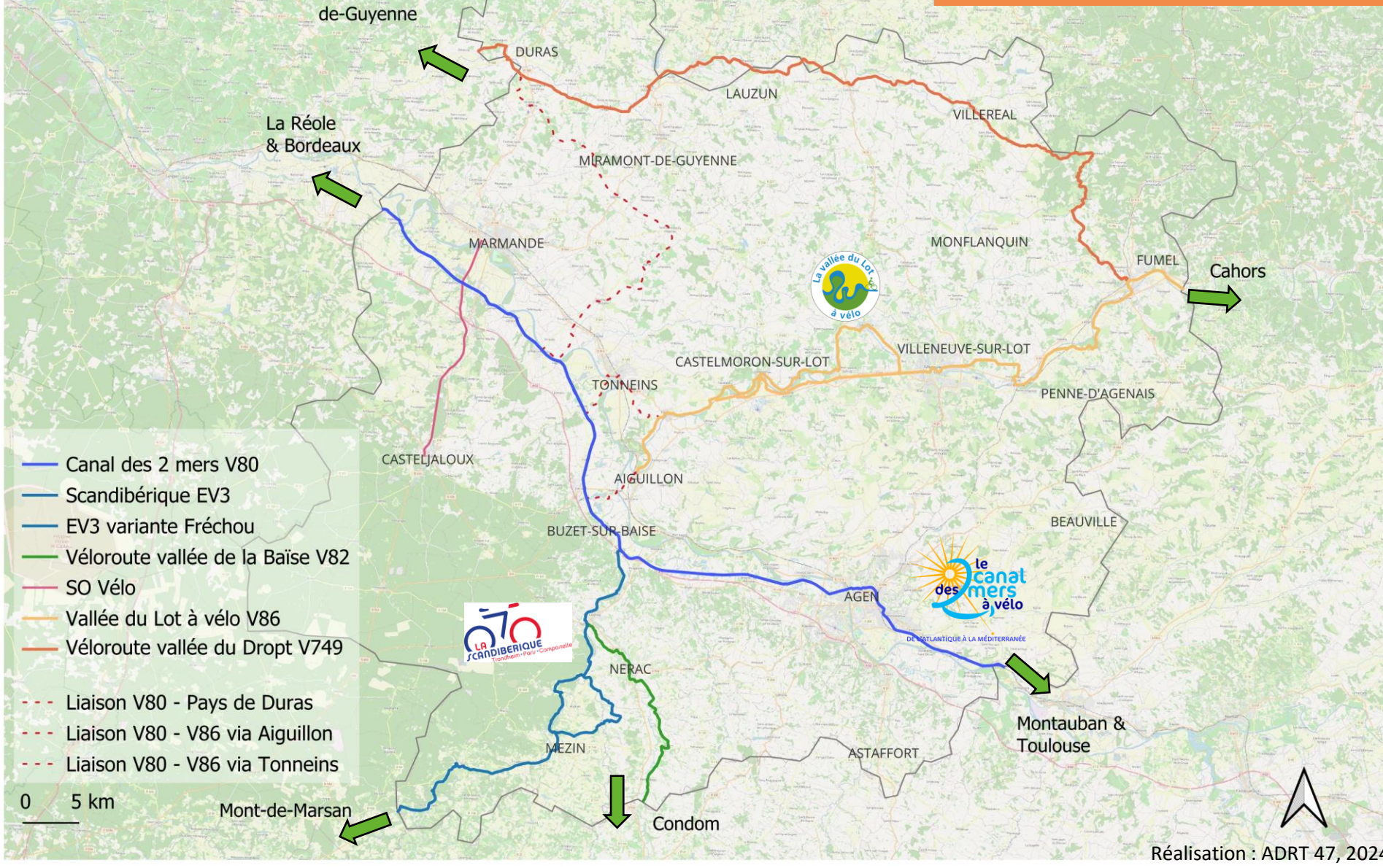
©Arnaud Spani

Une offre
diversifiée



©Arnaud Spani

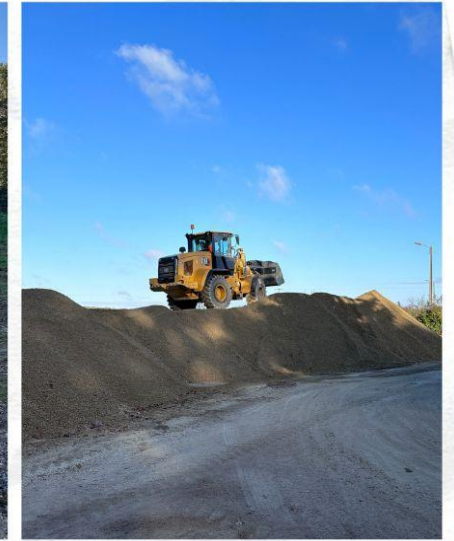
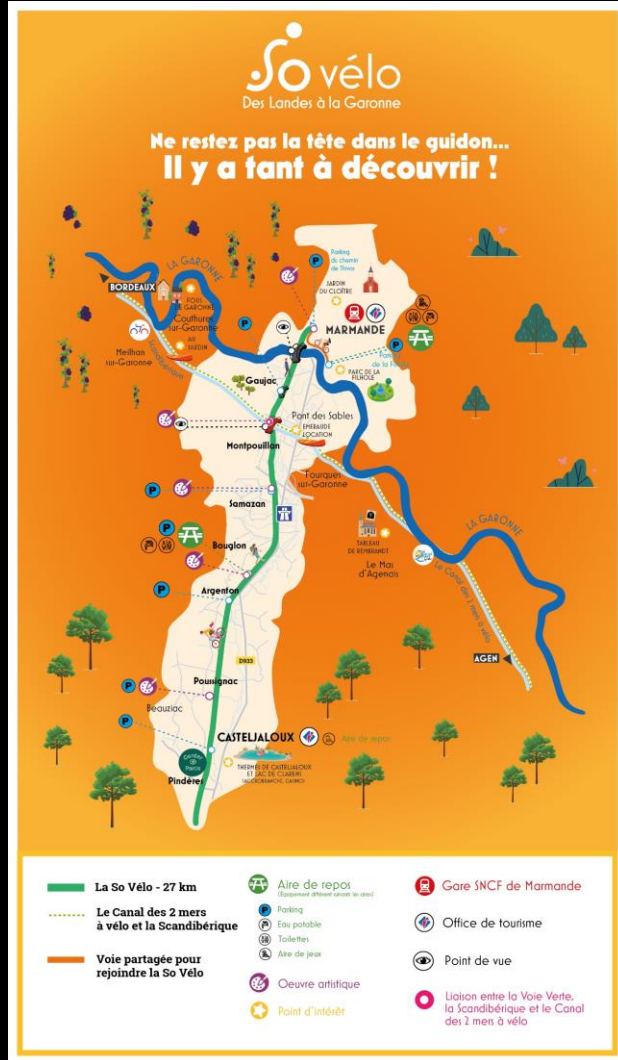
Un territoire au carrefour des grands itinéraires du Sud-Ouest



Réalisation : ADRT 47, 2024



Des aménagements de voie-vertes en progression:



Création d'une voie-verte sur une ancienne voie-ferrée entre Feugarolles et Moncrabeau

-1 Site VTT FFC
Entre Lot et
Garonne

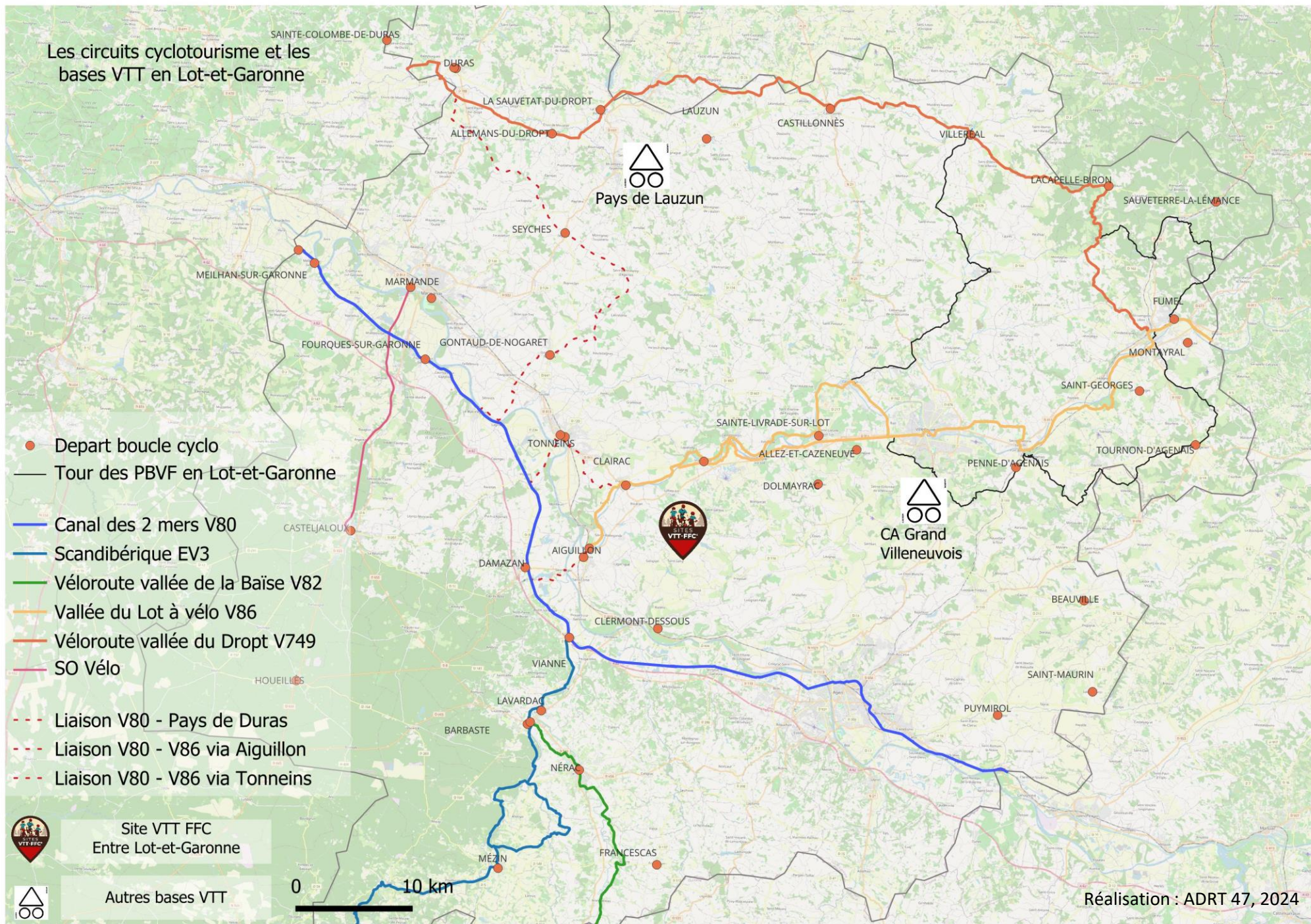


-2 territoires avec
des bases VTT



30 boucles
Cyclisme
Cyclotourisme

Les circuits cyclotourisme et les bases VTT en Lot-et-Garonne



- Depart boucle cyclo
- Tour des PBVF en Lot-et-Garonne
- Canal des 2 mers V80
- Scandibérique EV3
- Véloroute vallée de la Baïse V82
- Vallée du Lot à vélo V86
- Véloroute vallée du Dropt V749
- SO Vélo
- - - Liaison V80 - Pays de Duras
- - - Liaison V80 - V86 via Aiguillon
- - - Liaison V80 - V86 via Tonneins

Site VTT FFC
Entre Lot-et-Garonne

Autres bases VTT

0 10 km

Réalisation : ADRT 47, 2024



Les services



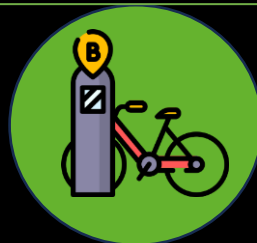
Offices de
Tourisme



Hébergements
touristiques



Loueurs



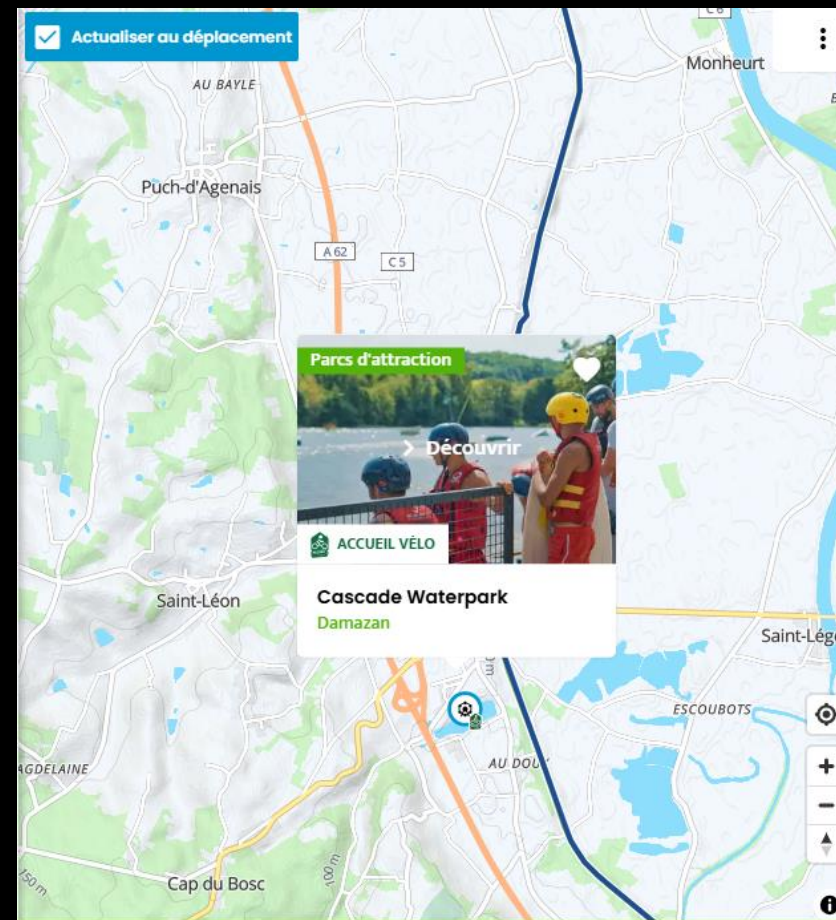
Restaurants



Vélocistes



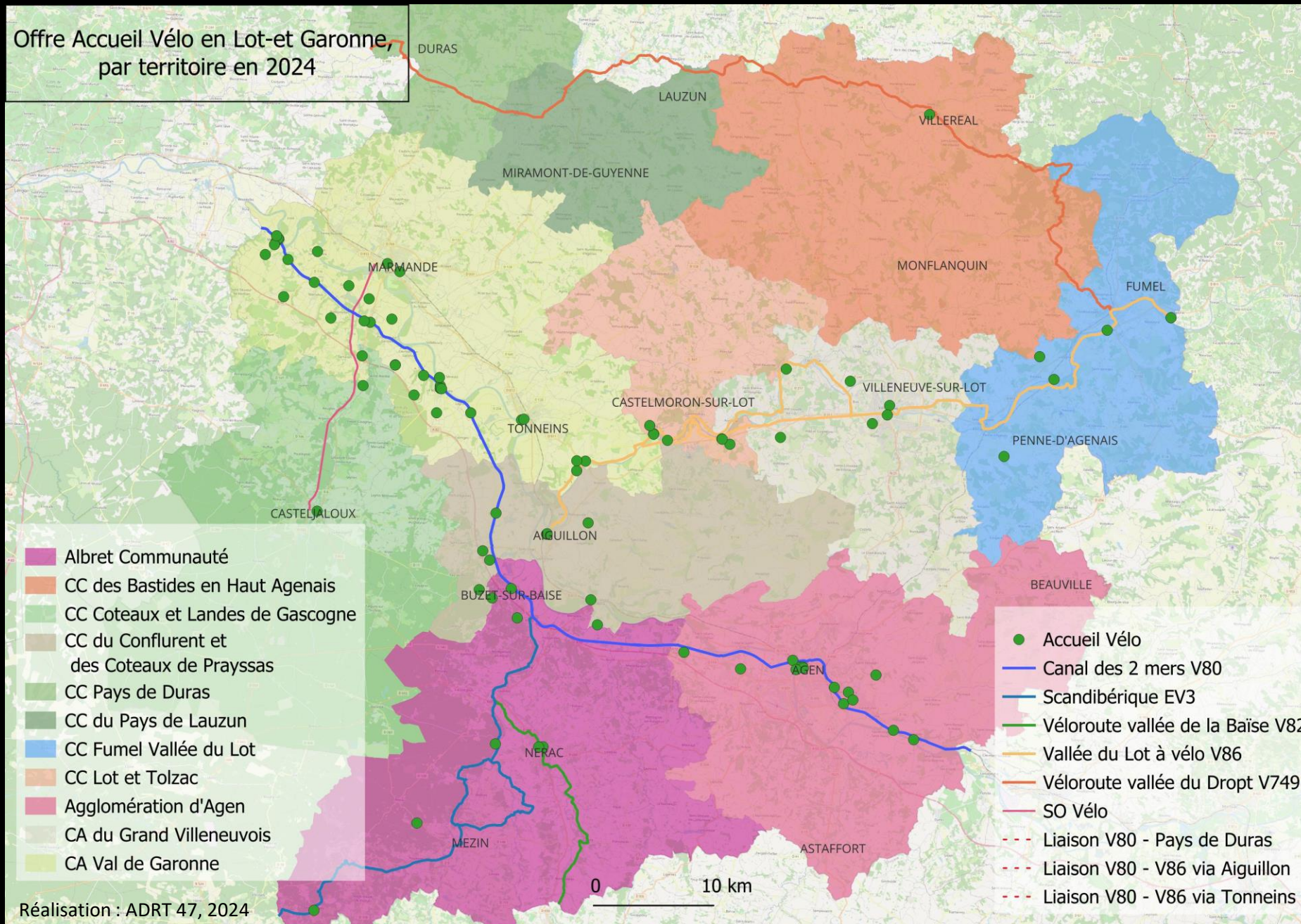
Sites touristiques



Un nouveau référentiel à
partir du 1^{er} janvier 2025 qui
offre de nouvelles
perspectives et des
opportunités



Offre Accueil Vélo en Lot-et Garonne, par territoire en 2024

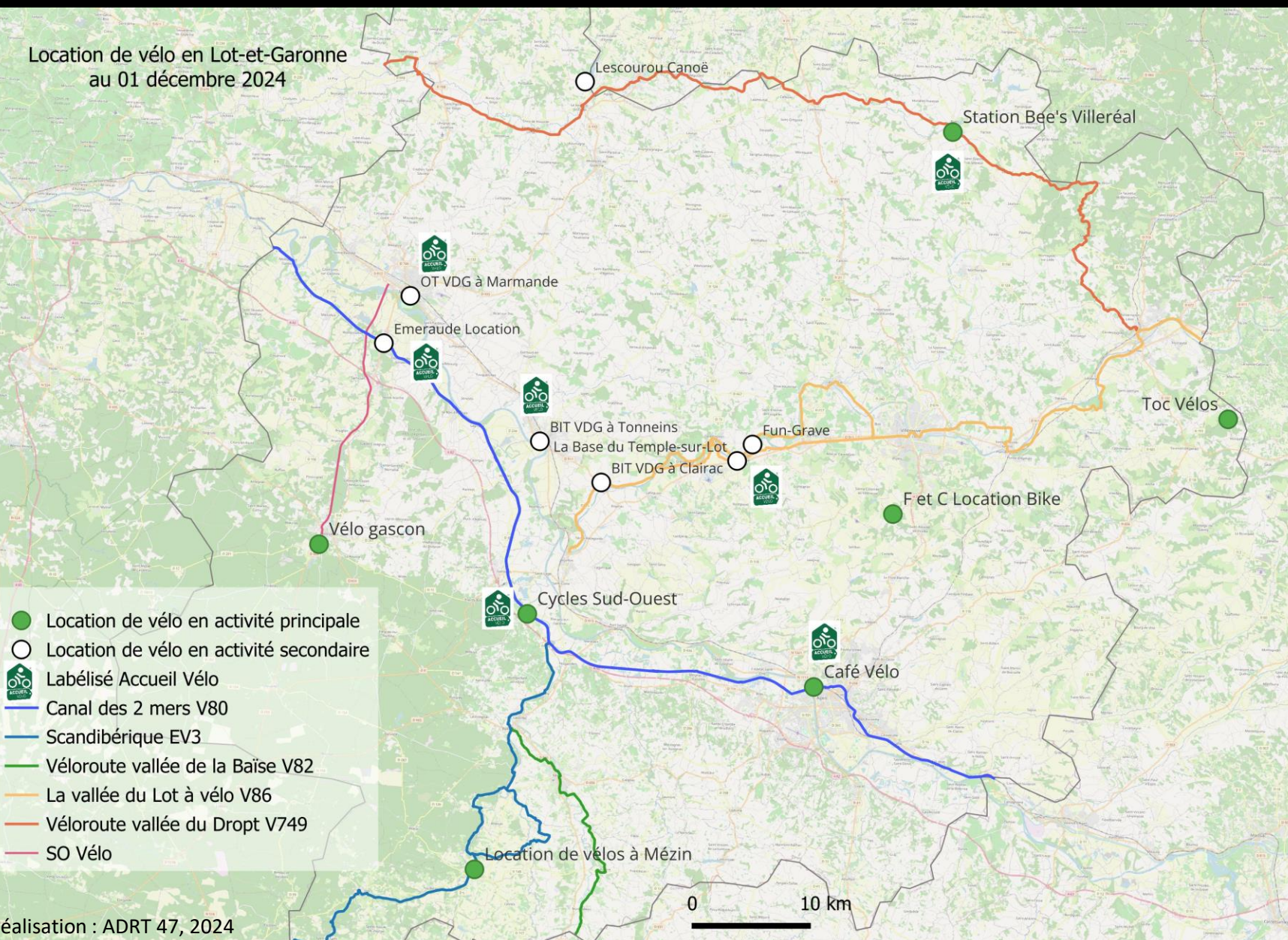


-90 établissements
labélisés

-130 prestations
labélisées

Les loueurs de vélo en Lot-et-Garonne:

Location de vélo en Lot-et-Garonne
au 01 décembre 2024



Réalisation : ADRT 47, 2024



Cycles Sud-Ouest



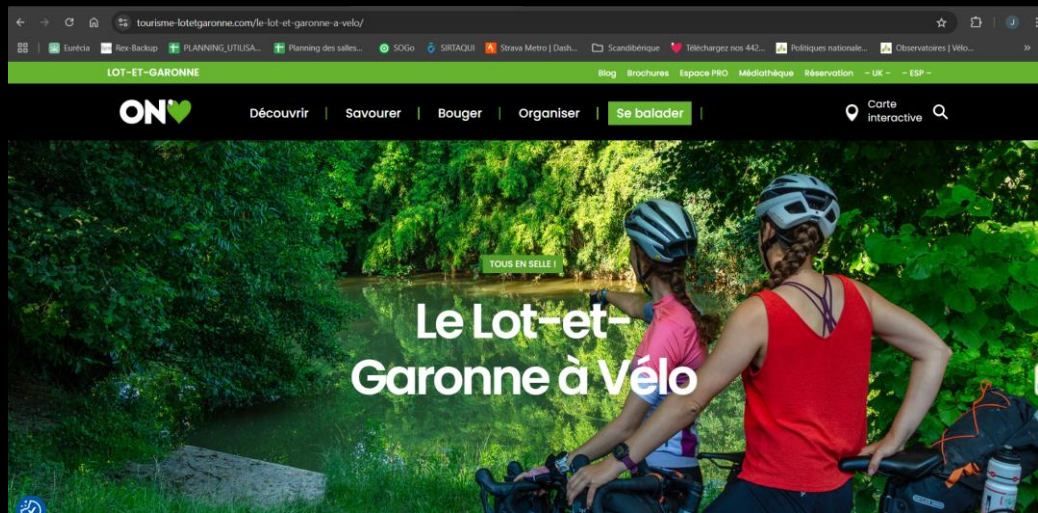
F&C Location Bike



Promotion & communication



Les outils de promotion vélo pour la destination



Site web de la destination



Cartes



Réseaux sociaux



Salons

outdooractive



Planificateurs d'itinéraires



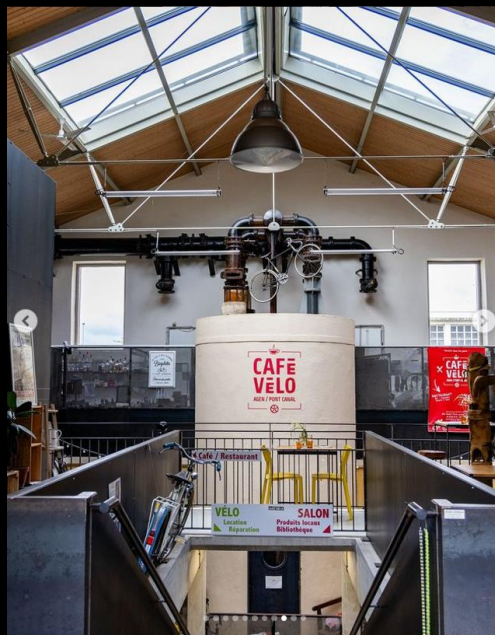
Accueil presse et d'influenceurs



@ les michmich en vadrouille



@ un monde à vélo



@ Regards croisés /
kikimag

PARCOURS >> Lot-et-Garonne



Le Lot-et-Garonne se trouve à un véritable carrefour des grands itinéraires cyclistes. Deux prestigieux axes se rencontrent en effet au nord-est du département : la Scandibotanique et le canal des Deux-Mers à vélo. L'axe botanique, qui relie Tourblin à Saint-Jacques-de-Compostelle, longe la Garonne de Marmande à Buzet-sur-Bastogne avant de filer vers le sud en traversant les jolies communes de Mézin et de Poessens. Le canal des Deux-Mers, quant à lui, va d'Agon à Marmande en cheminant dans la vallée du plus grand fleuve du sud-ouest. D'autres itinéraires remarquables serpentent dans le Lot-et-Garonne. C'est notamment le cas de la véloroute de la vallée du Lot dont une des extrémités relie Villeneuve-sur-Lot à Agen.

L'ABONDANCE FLUVIALE
Cet impressionnant maillage n'est pas le seul atout cycliste du département, car le Lot-et-Garonne est également une terre de cyclo-part. Le passage de Tour de France les 11 et 12 juillet prochains, à l'occasion de ses 12^e et 13^e étapes, en est la preuve. Le succès populaire du trié récent D61 47, tracé autour de Prayssas, en atteste également. Comme son nom l'indique, le département du Lot-et-Garonne se trouve également au carrefour de deux grands cours d'eau. D'autres affluents de la Garonne traversent le territoire : la Baise, le Dropt, le Gers ou encore la Siouane. Cette abondance fluviale est un argument fondamental pour attirer les fortes chaleurs des journées d'été.

Ces rivières ont façonné au fil du temps les paysages remarquablement diversifiés du Lot-et-Garonne. Les plateaux calcaires et les vallées encaissées du pays de Serres, les vignes du Marmandais, les collines de la région de Mézin et la forêt de pins du plateau landais donnent l'impression de traverser plusieurs pays en sillonnant ce département d'un peu plus de 5 000 km². Ce décor, agrémenté par des châteaux et des bastides, s'explique en toute qualité puisque la circulation automobile y est globalement aussi douce que les spécialités culinaires locales.

Remerciements : Jimmy Polesello

Les rivières ont façonné au fil du temps les paysages remarquablement diversifiés de ce territoire.



© La Cycle / N150

@ Le Cycle

En partenariat avec les
agences de voyages



VOYAGES À VÉLO ∨ RANDONNÉES ∨ OENOTOURISME ∨ SÉJOURS GROUPES ∨ SÉMINAIRES &

Accueil » Tous nos voyages à vélo » Canal de Garonne » Le tour du Lot et Garonne à vélo – Bastides et châteaux



LE TOUR DU LOT ET GARONNE À VÉLO – BASTIDES ET CHÂTEAUX

Prix par personne	A partir de 855€
Type de séjour	Voyage à vélo
Localisation	Agen - France
Durée	7 à 8 jours
Difficulté	●●●●●
Départs	Tous les jours d'avril à octobre
Capacité	2 personnes minimum
Référence	Cyclo 19

← Retour aux voyages

RÉSUMÉ

PROGRAMME

TARIFS

INFOS COMPLÉMENTAIRES

CARTE

RÉSERVA

Nationalité	Réservation
Norvège	16
Danemark	12
Suède	11

Séjours Canal des 2 mers à
vélo commercialisés par
Evazio en 2024.



Evènementiel et sport

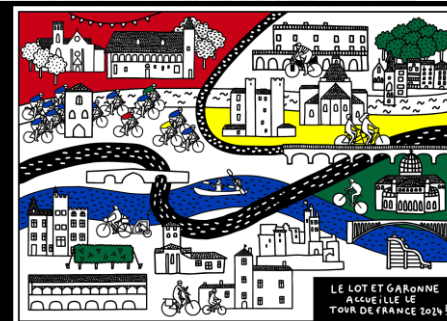


©Le Défi 47

Le Défi 47 à Villeneuve-sur-Lot
2eme Cyclosporitive de
Nouvelle Aquitaine!



©Le Tour de France

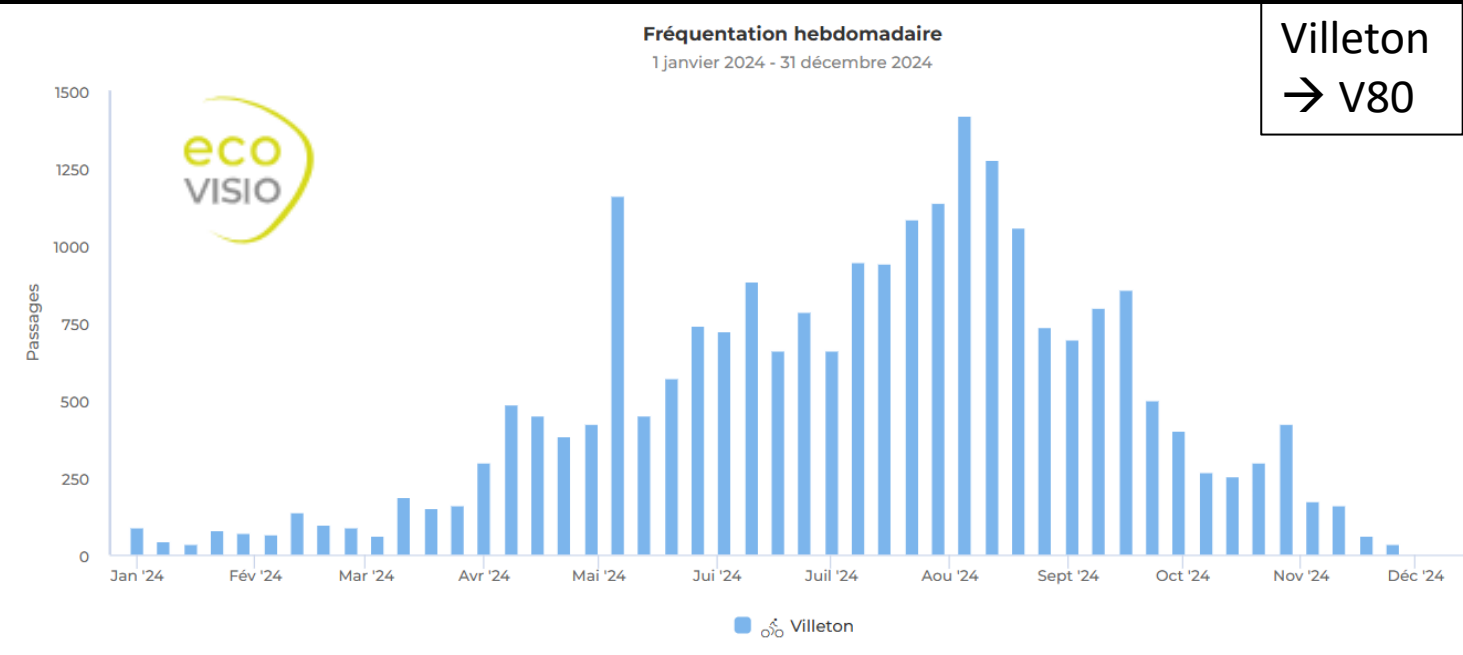


LE LOT ET GARONNE
ACCUEILLE LE
TOUR DE FRANCE 2024!

Tour De France 2024:
2 étapes en Lot-et-Garonne

Observation

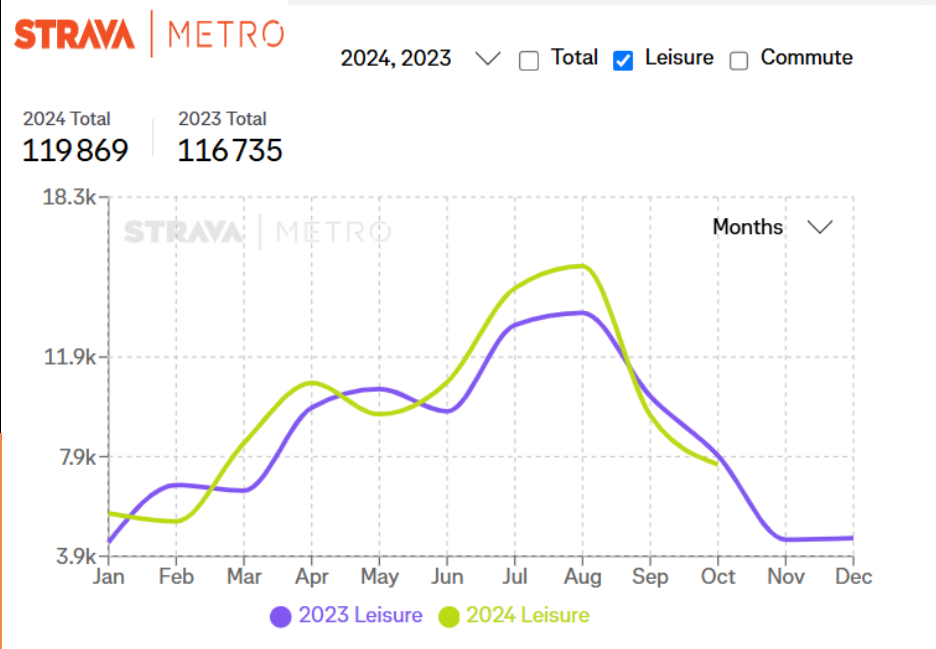




<https://www.velo-territoires.org/observatoires/plateforme-nationale-de-frequentation/>

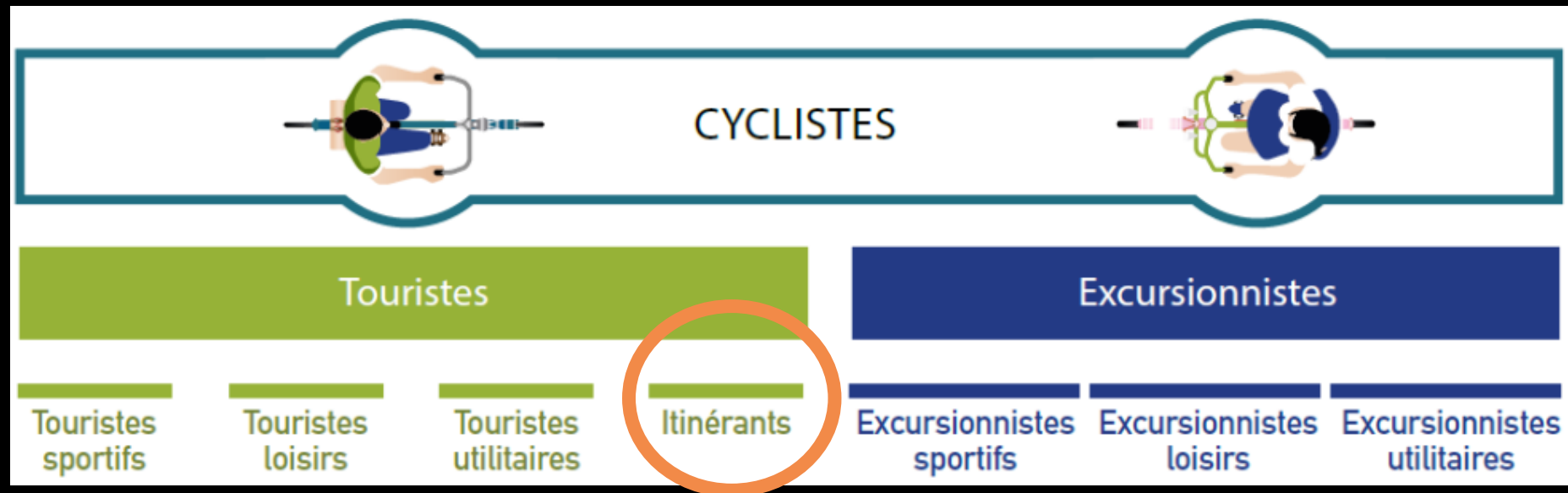
Compter et évaluer les passages

Observer les pratiques



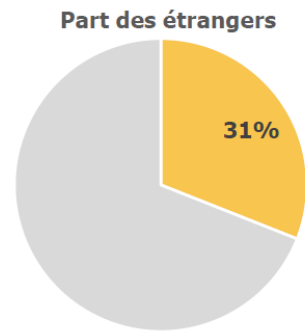
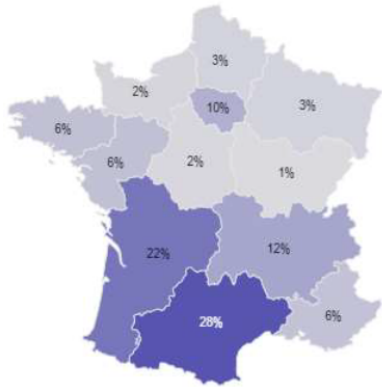
Etude de fréquentation et des retombées économiques sur la V80 en 2023

Méthode Eva-Vélo portée par
Vélo & Territoires



Etude de fréquentation et des retombées économiques sur la V80 en 2023

LES ITINÉRANTS : ORIGINE ET PROFIL



12,8 jours

1	2	3	4	5	6	7
8	9	10	11	12	13	14
15	16	17	18	19	20	21
22	23	24	25	26	27	28
29	30	31				

50% des itinérants français sont originaires des régions traversées :

- Le Canal des 2 mers à vélo, un vecteur de découverte de son territoire.

Presque un itinérant sur 3 est étranger :

- **Les Allemands et les Espagnols** sont à égalité.

- La forte présence des Espagnols est une spécificité de l'itinéraire.

- Une durée moyenne de séjour de 12,8 j, plutôt longue.

- Une durée médiane de 7 jours plus classique.

- Très peu de courts séjours. 7% inférieur à 3 jours.

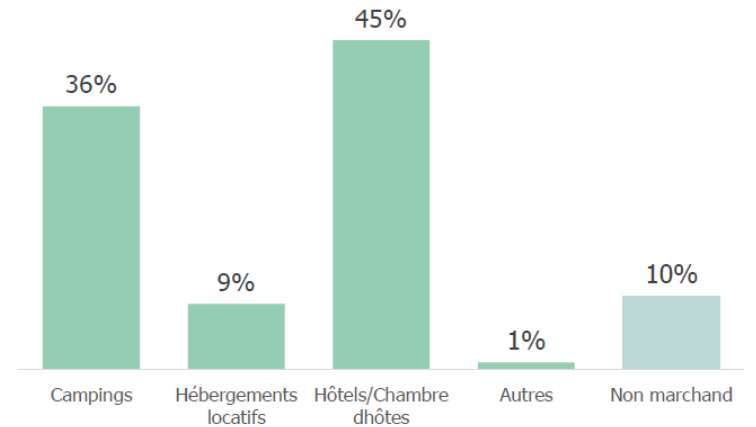
- 38% des séjours durent entre 3 et 7 jours.

- 2,7 personnes par groupe

- 43% pratiquent en couple.

- 13% des groupes sont accompagnés d'au moins un enfant : c'est plutôt faible.

Comment séjournent-ils ?



✓ **Un très fort recours à l'hôtellerie** par rapport aux autres itinéraires qui influe sur le niveau de dépense moyen à la journée.

✓ **La marque Accueil Vélo est bien identifiée par les itinérants (72% connaissent la marque).**

- Elle est importante pour la moitié des itinérants.

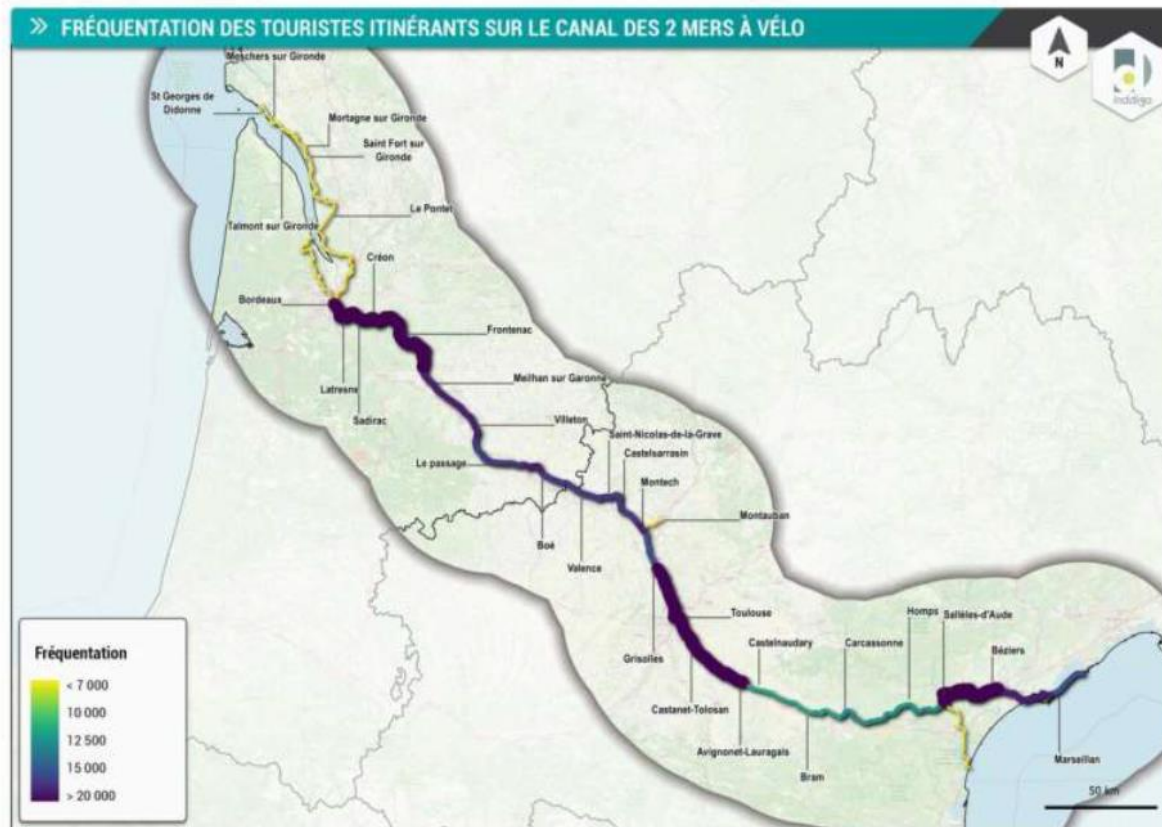
LES ITINÉRANTS : OÙ PRATIQUENT-ILS ?

✓ 3 zones de concentration de la pratique

- La sortie de Bordeaux et la section jusqu'au canal latéral à la Garonne (intersection EV3)
- La section du canal du Midi de Toulouse à Castelnaudary
- La variante Nord, commune à l'EV8

✓ Focus sur la notoriété :

- Le Canal des 2 mers à vélo s'impose parmi les itinéraires du jour cités dans 43% des cas
- « Le canal du Midi » est davantage cité sur les sections Est
 - Il est cité dans 80% des cas entre Labastide d'Anjou et Capestang



Etude de fréquentation et des retombées économiques sur la V80 en 2023

🏠 NIVEAU DE SATISFACTION DES ITINÉRANTS

Un axe de découverte

✓ **26% de primo-itinérants : c'est une bonne moyenne**

- Jusqu'à 43% entre Labastide d'Anjou et Capestang, record national sur les études 2022 et 2023 !

✓ **Pour autant l'axe est relativement critiqué sur de nombreux sujets et notamment sur le service aux cyclistes.**

✓ **Notamment du point de vue des primo-itinérants**

	ROYAN - LA RÉOLLE	BOURDELLES - CANALS	GRISOLLES - MONTFERRAND	LABASTIDE D'ANJOU - CAPESTANG	CAPESTANG - SETE	TOTAL
Aménagement	3.5	3.6	3.5	3.3	3.3	3.5
Mise en tourisme	3.4	3.3	3.3	3.3	3.2	3.3
Professionnels du tourisme	3.3	3.4	3.4	3.3	3.2	3.3
Services aux cyclistes	3.1	3	2.9	2.8	2.6	2.9
TOTAL	3.4	3.4	3.3	3.2	3.1	3.3

FOCUS SERVICE

	ROYAN - LA RÉOLLE	BOURDELLES - CANALS	GRISOLLES - MONTFERRAND	LABASTIDE D'ANJOU - CAPESTANG	CAPESTANG - SETE	TOTAL
Sécurité et facilité stationnement	3.1	3.1	3	2.9	3.1	3.1
Présence loueurs vélo	3.3	3.2	3.1	3	2.7	3.1
Qualité vélo location	3.4	3.3	3	3.1	2.8	3.1
Présence réparateurs vélo	3	2.9	2.5	2.3	2.4	2.6
Qualité réparateurs	3.3	3	2.7	2.8	2.4	2.8
Présence recharges vae	2.5	2.5	2.1	2.3	2.3	2.3
Présence transports bagage	2.7	2.8	3.2	2.9	2.4	2.8
Qualité transports bagage	3.1	3	3.1	2.9	2.3	2.9
Qualité Aire de Service. Point d'eau	3	2.9	2.7	2.6	2.6	2.8

Notation de 1 à 4 (1= mauvais, 4 = excellent)



Gaëtan COUFFIGNAL

Ses expériences en [Lot-et-Garonne](#)



©cyclo_voyage_avec_gaetan

Construire une destination: un projet partagé et coconstruit



Par
groupe:
listez,
partagez,
échangez

Les atouts

-
-
-
-
-
-
-
-
-

Les freins

-
-
-
-
-
-
-
-
-

Merci!



©Arnaud Spanf

Agence de Développement et de Réservation Touristique de Lot-et-Garonne

Alphagro 1, Agropole ZI de Lasserre

47310 ESTILLAC

jpolesello@tourisme-lotetgaronne.com – 05 53 66 00 22

